



24 Biennale de
20 en **l'information géographique**
Auvergne-Rhône-Alpes

IGN
INSTITUT NATIONAL
DE L'INFORMATION
GÉOGRAPHIQUE
ET FORESTIÈRE

**CHANGER
D'ÉCHELLE**

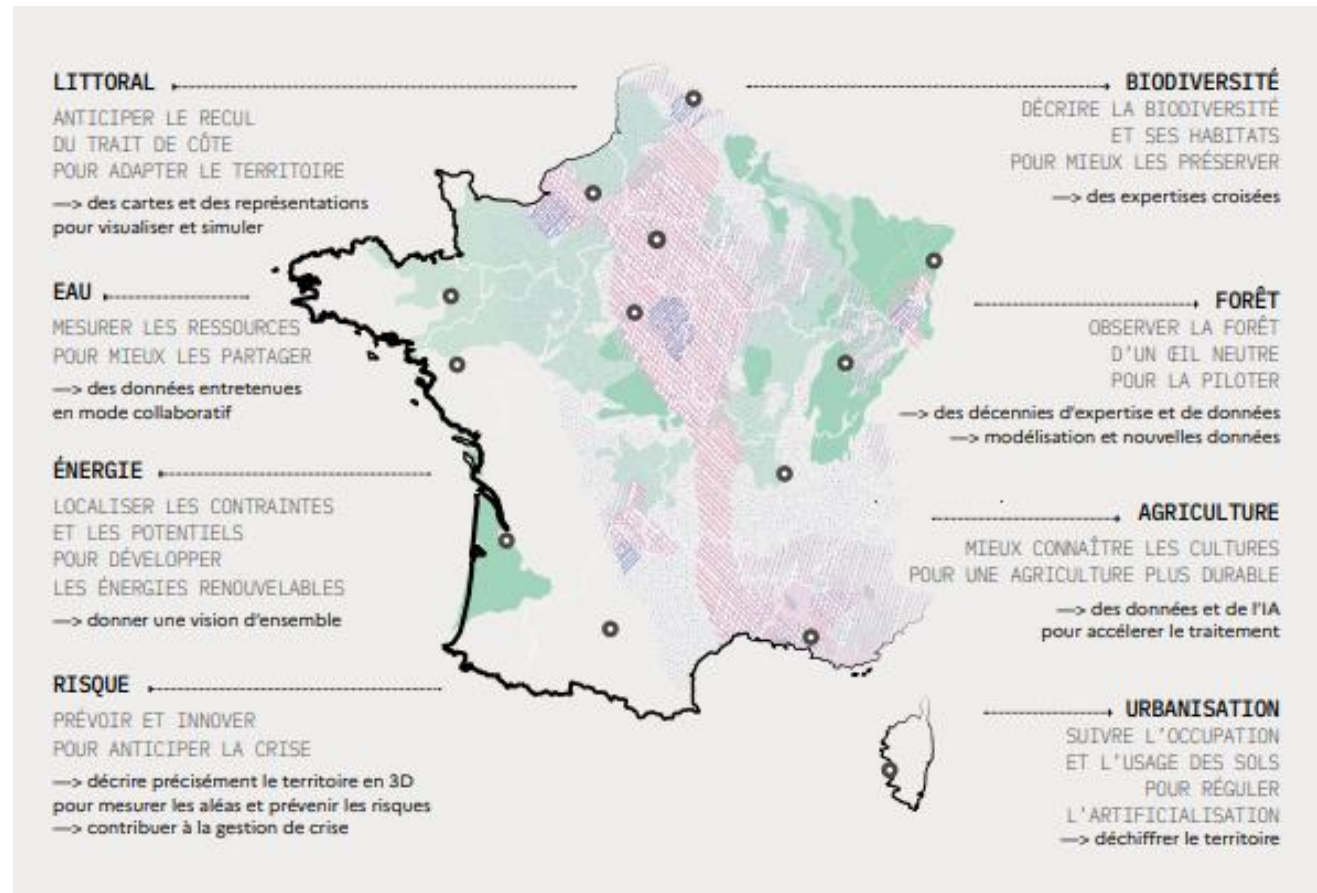
Anthropocène, IGN vigie des changements

Institut national de l'information géographique et forestière (IGN)

Guillaume MELLIER

Directeur des programmes et de l'appui aux politiques publiques

Anthropocène : la nouvelle frontière du cartographe



Biodiversité : Caractérisation des Habitats (CarHab)

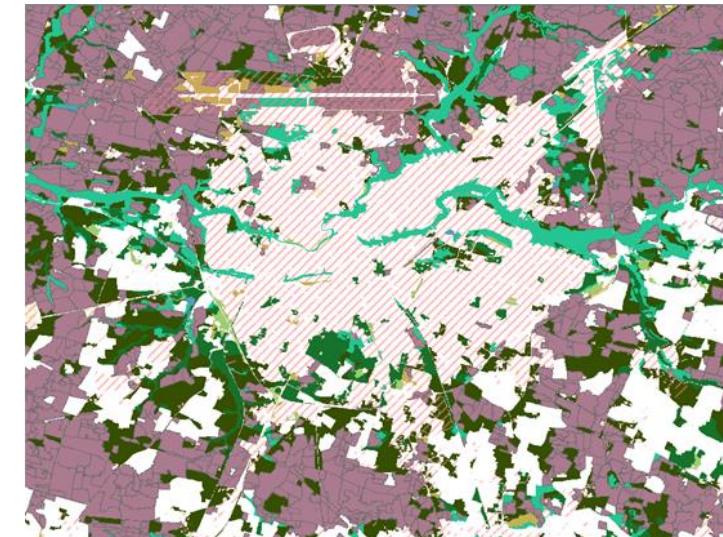
Cartographie de répartition des habitats naturels et semi-naturels, référentiel national en cours de production qui sera utile au rapportage au niveau européen en matière d'habitat (directive cadre Habitats Faune Flore) et au suivi de la renaturation.



Cartographie des Habitats naturels - CarHab

Légende

- Habitat ouvert sur substrat acide et humide du domaine tempéré (322)
- Habitat ouvert sur substrat acide et mésique du domaine tempéré (564)
- Habitat ouvert sur substrat basique et humide du domaine tempéré (555)
- Habitat ouvert sur substrat basique et mésique du domaine tempéré (431)
- Habitat forestier sur substrat acide et humide du domaine tempéré (108)
- Habitat forestier sur substrat acide et mésique du domaine tempéré (321)
- Habitat forestier sur substrat basique et humide du domaine tempéré (11)
- Habitat forestier sur substrat basique et mésique du domaine tempéré (5)
- Habitat aquatique sur substrat acide (27)
- Habitat aquatique sur substrat basique (18)
- Habitat cultivé (1027)
- Zone bâtie et autre habitat artificiel (8220)



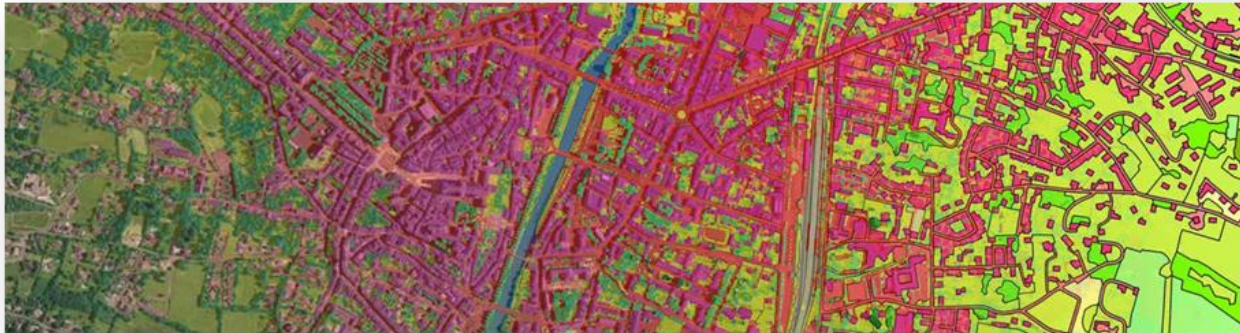
- Surface OCS GE pouvant être considérée artificialisée
- Eaux marines et milieux à marée
- Marais et pré-salés atlantiques et continentaux
- Marais et pré-salés méditerranéens et thermo-atlantiques
- Dunes maritimes des rivages atlantiques
- Dunes maritimes des rivages méditerranéens
- Dunes intérieures, anciennes et décaloifiées
- Eaux dormantes
- Eaux courantes
- Landes et forêts tempérées
- Fourrés subméditerranéens
- Formations herbeuses sèches et faibles emboussonnements
- Prairies humides à hautes herbes
- Pelouses mésophiles
- Tourbières à dunes à sphaignes
- Bas maris calcaires
- Forêts de l'Europe tempérée
- Forêt méditerranéennes à feuilles caduques
- Forêts sclérophylles méditerranéennes

Tests de croisement données OCS GE/CarHab

Urbanisation : Occupation des sols à Grande Echelle (OCS-GE) et CoSIA

OCS GE : le référentiel socle d'occupation du sol, en 2 dimensions (couverture & usages du sol). Seuils appliqués.

CoSIA (Couverture des Sols par IA) : des données "intermédiaires" de couverture du sol, issues du processus de production automatique (IA) de l'OCS-GE, avec une haute résolution spatiale et une finesse sémantique. Pas de seuils appliqués.

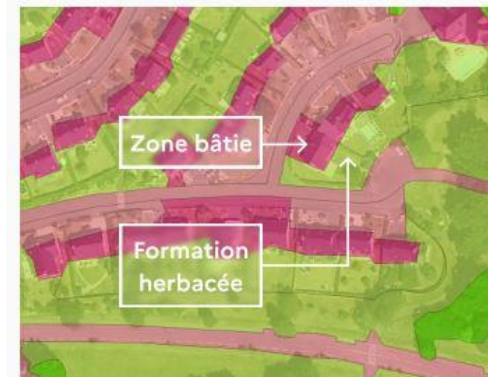


Des prises de vues aériennes au référentiel socle OCS GE (ici : couche couverture)

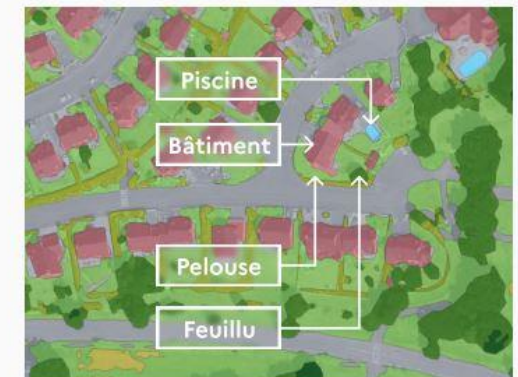


Les 16 classes de couverture du sol de COSIA

OCSGE



CoSIA

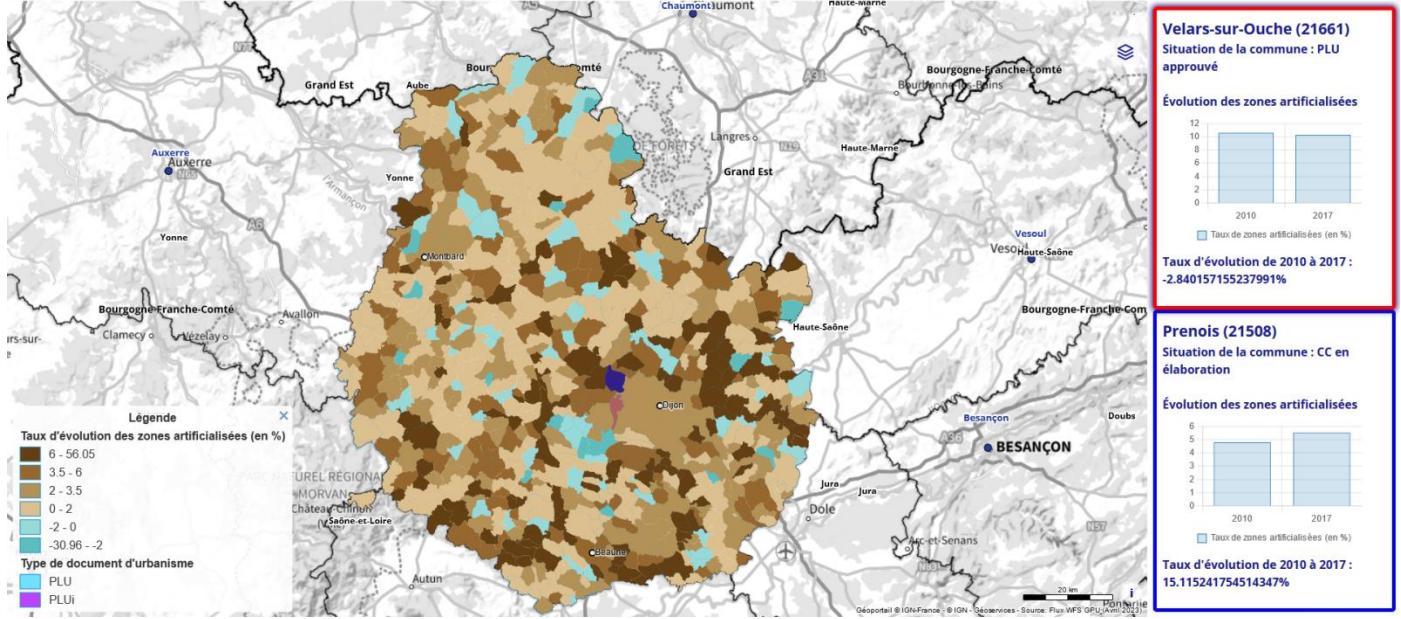


Exemple de comparatif des données OCS GE et données COSIA.

Géoportail de l'Urbanisme

Le Géoportail de l'urbanisme (GPU) donne accès aux réglementations d'urbanisme des territoires: déposer les données règlementaires, visualiser, télécharger, analyser...
C'est également un écosystème de services aval.

Actualisation dans les communes et les documents d'urbanisme Comparer les communes et les documents d'urbanisme entre eux



LYON (69123)

Parcelle BP 0001

Fiche détaillée à la parcelle
Afficher la page territoire

DOCUMENTS D'URBANISME

Parcelle couverte par le Plan Local d'Urbanisme intercommunal (PLUi) GRAND LYON LA METROPOLE, dont la dernière procédure a été approuvée le 25/09/2023.

- Secteur de taxe d'aménagement
- Zone d'assainissement-COLLECTIF
- Risque d'inondation par ruissellement-ZONE PRODUCTION
- Secteur de mixité sociale
- Polarité commerciale
- Secteur de mixité sociale
- Secteur de mixité sociale
- Secteur de mixité sociale
- Secteur de stationnement-B
- Secteur de taille minimale des logements-1
- Secteur de taille minimale des

LOCALISER **DONNÉES**

- Fonds de cartes 2
- Données Géomètre-Expert 2
- Marché Immobilier
- Urbanisme 1
- Arrêtés d'alignement et Arrêtés de délimitations
- Plan locaux d'Urbanisme et Cartes Communales
- Opacité 70%
- En savoir plus
- Agriculture
- Plan de Prévention des Risques
- Blue Parking

GéofoncierPUBLIC

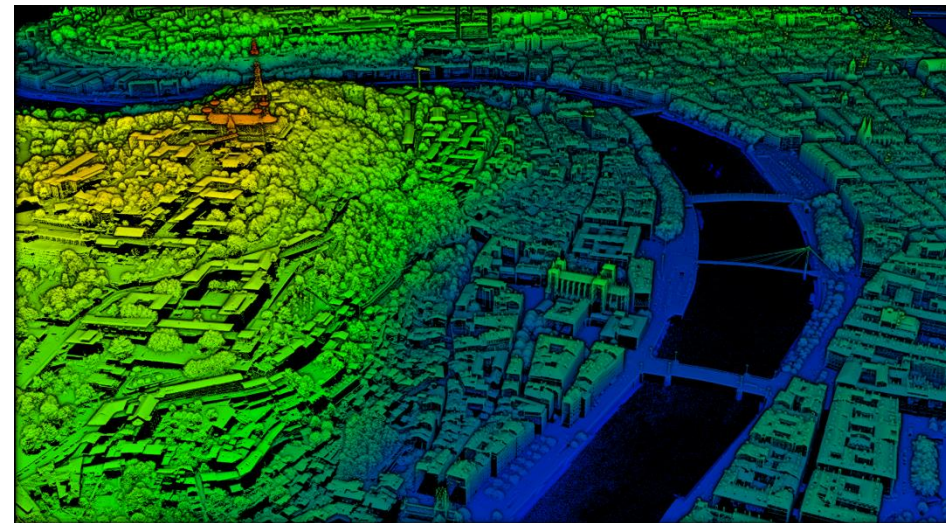
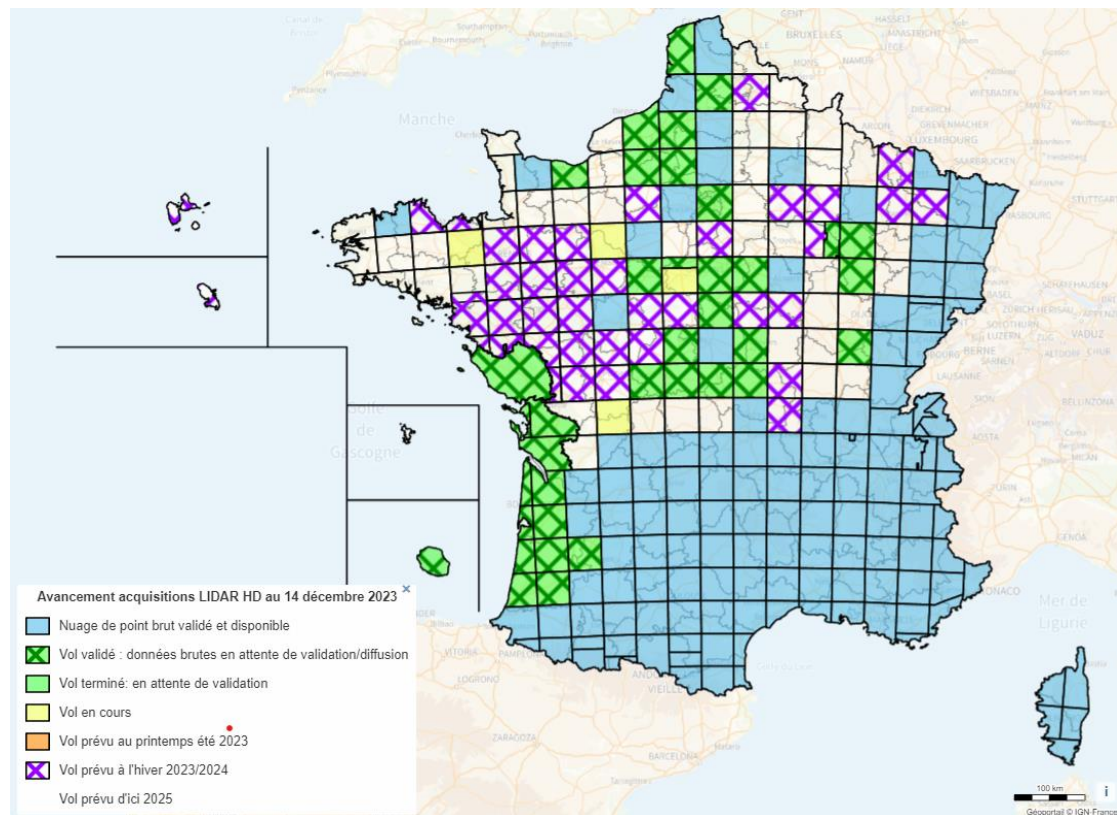
AL

Echelle: 1/3 133

Prévention des risques

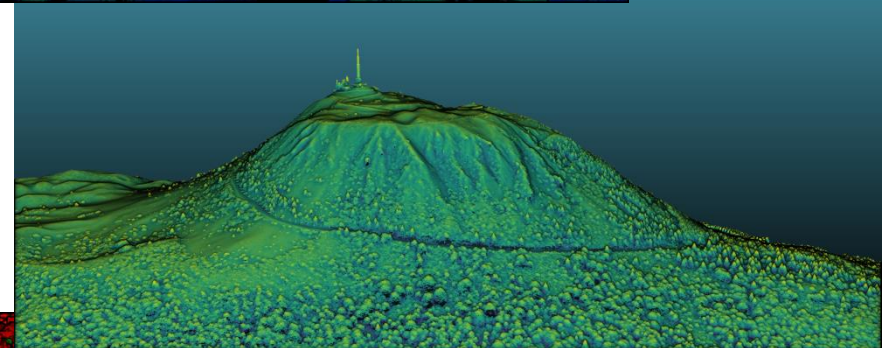
L'IGN réalise des PVA d'urgence pour le SCHAPI en cas d'inondations
 L'IGN porte en collaboration et co-financement le programme national Lidar HD pour différents usages tels que :

- Prévention des inondations
- Aménagement du territoire
- Gestion forestière...

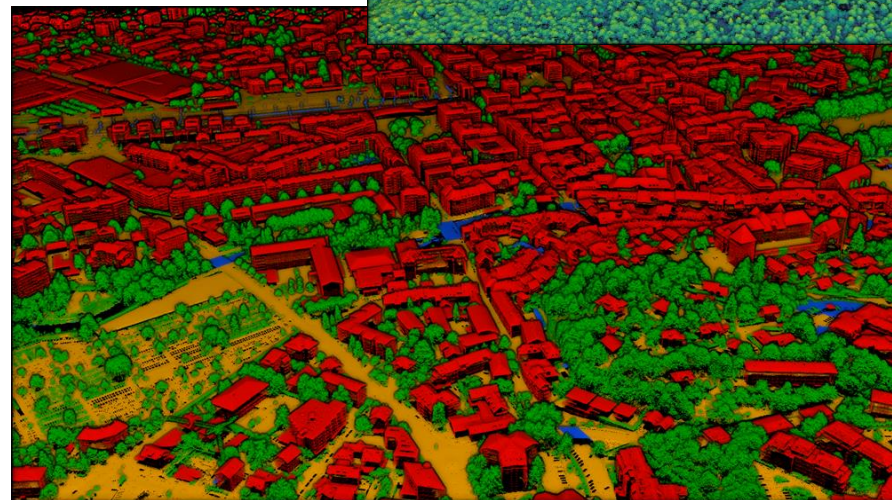


CHANGER D'ÉCHELLE

Basilique de Fourvière, Lyon



Puy de Dôme

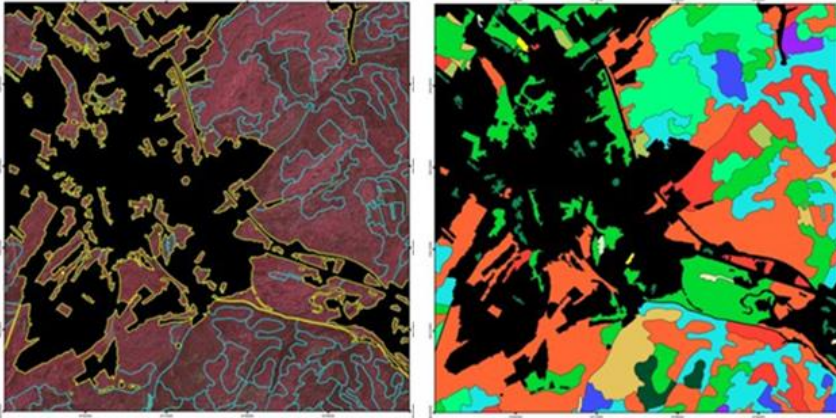


Annecy, données traitées

Forêt

Une information forestière souveraine pour anticiper l'évolution des forêts, via le suivi du renouvellement et des simulations croissance/dépérissements/gestion, accompagner les politiques, via l'inventaire forestier, les géocommuns, l'observatoire

Vers une nouvelle chaîne de production de la BD FORET



Masque forêt-non forêt

Essences

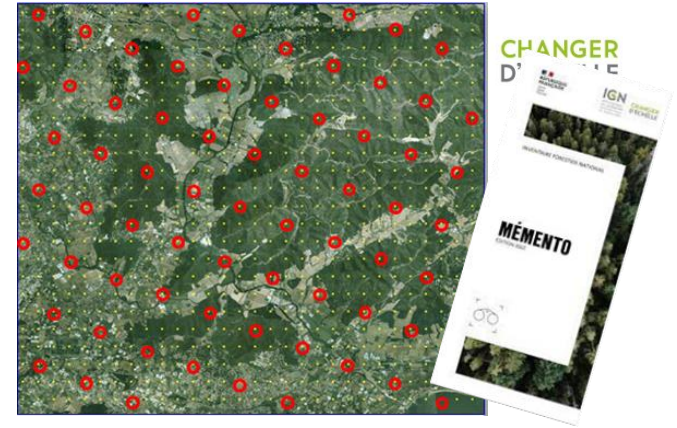
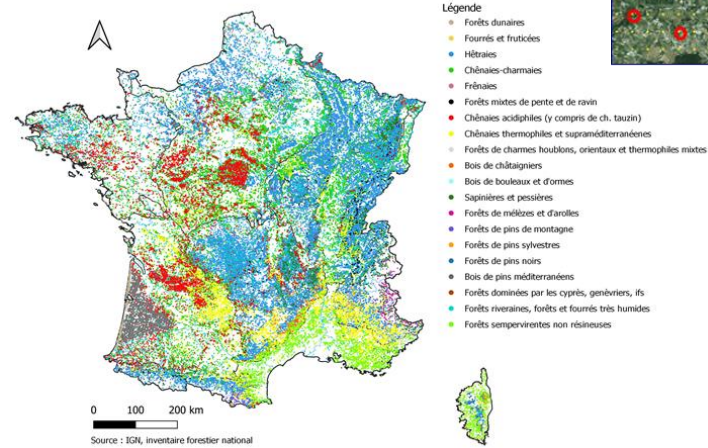
Observatoire des forêts françaises



<p>Thématique</p> <p>La forêt en France</p>	<p>Thématique</p> <p>Les incendies de forêt et de végétation</p>	<p>Thématique</p> <p>Santé des forêts</p>
<p>Thématique</p> <p>Ressources bois disponibles</p>	<p>Thématique</p> <p>Adaptation au changement climatique</p>	<p>Thématique</p> <p>Atténuation de l'effet de serre</p>

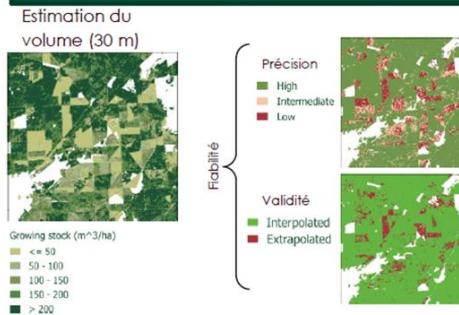
échanger et réaliser en commun pour un état de l'art partagé.

Un inventaire permanent des ressources forestières nationales

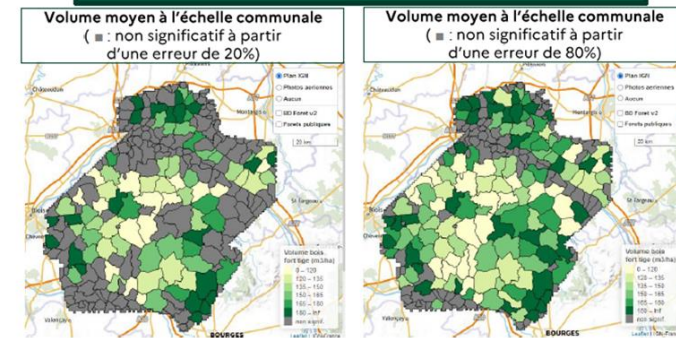


Le suivi temporel des habitats forestiers pour suivre leur état de conservation

Cartographies au pixel



Estimations de « petits domaines »



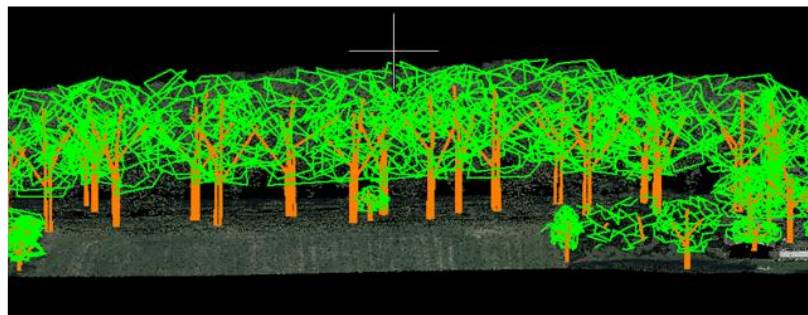
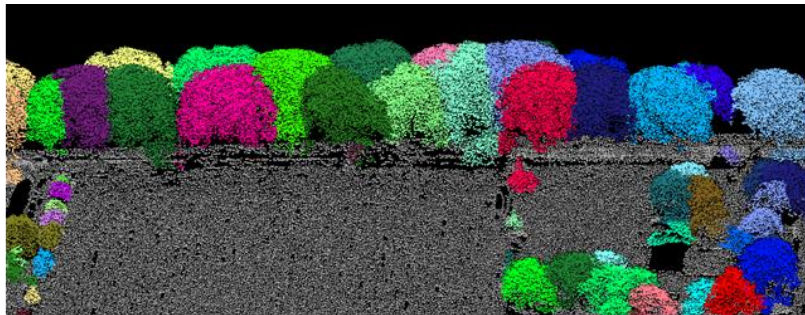
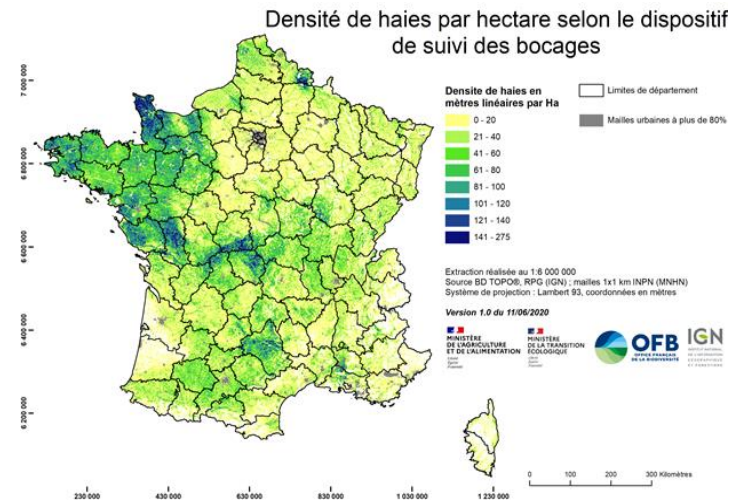
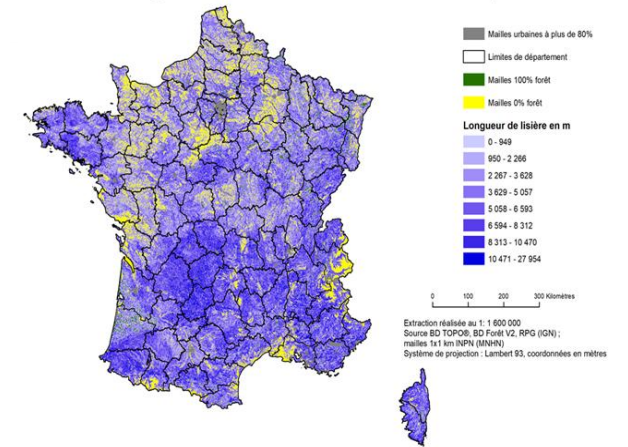
L'inventaire multi-sources territorialisé : Mobiliser données terrain et données de télédétection afin de produire de l'information forestière qualifiée à l'échelle locale.

Haies

L'IGN décrit et caractérise les haies à l'échelle nationale tant en termes de linéaire que de biomasse

En 2024, à la demande de MASA et MTECT, l'Observatoire de la haie sera mis en place dans le cadre du Pacte de la haie, en partenariat avec l'OFB et INRAE.

Longueur de lisière de forêt fermée et bosquets



Cartes de couverture du sol par IA (CoSIA) à Rennes (35) 2023

Trait de côte

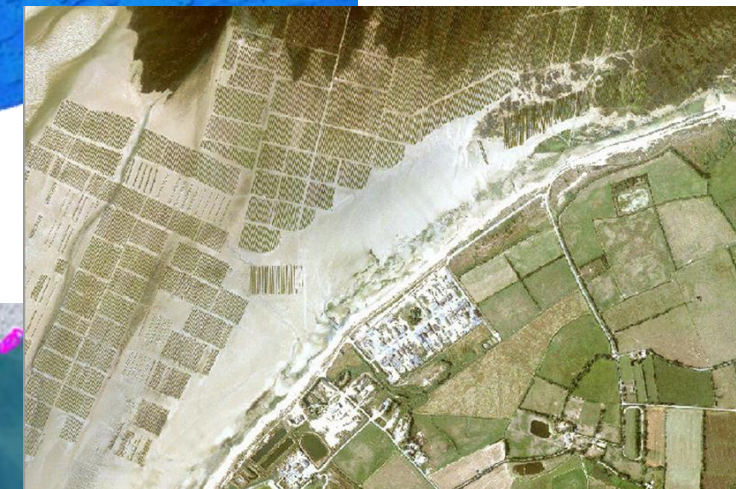
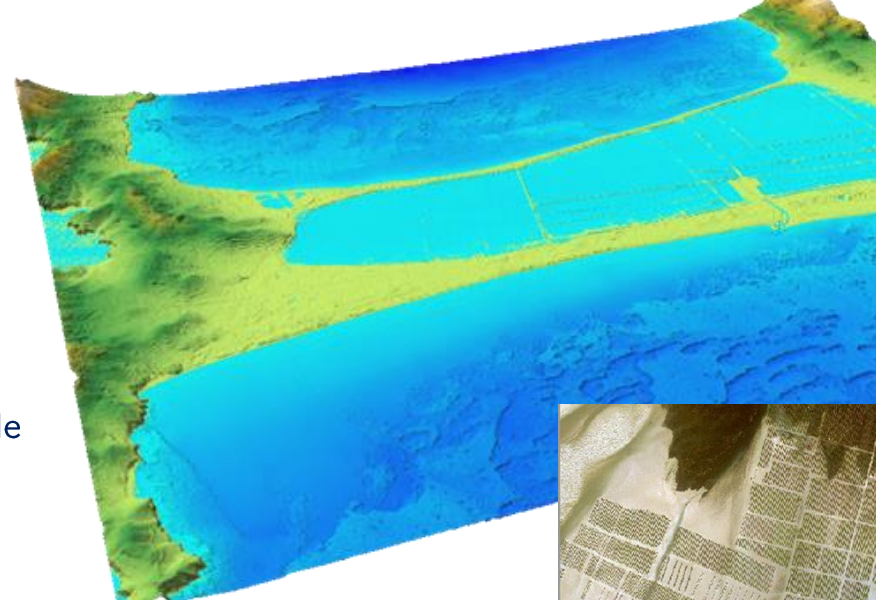
L'IGN produit de la connaissance du littoral (en collaboration avec le Shom (notamment)

L'IGN souhaite développer l'utilisation de l'IA pour aider au suivi du trait de côte

L'IGN porte avec différents partenaires l'idée d'un observatoire du suivi du trait de côte.



Immeuble Le Signal, Soulac-sur-Mer (33)
Photos aériennes 2000 – 2005 / Photos aériennes actuelles



Ortholittorale



Limite Terre Mer

En sous-jacent, l'IGN conduit des évolutions fortes, de technologies, d'outils et d'organisation

- L'**intelligence artificielle** pour répondre aux enjeux de production de référentiels, de détection du changement...
- Le **mixte-technologique** pour répondre aux enjeux d'observations en continu du territoire
- La **Géoplateforme** et **Cartes.gouv.fr** pour outiller plus largement les communauté d'utilisateurs de l'information géographique, et fournir des outils de collaboration et médiation en phase avec les utilisateurs finaux
- **Datalliance**, un réseau ouvert et un cadre de confiance permettant d'allier le meilleur des mondes public et privé en matière de géodonnées
- Un **jumeau numérique de la France et de ses territoires** pour simuler des scénarios face aux enjeux de la transition écologique.

MERCI POUR VOTRE ATTENTION