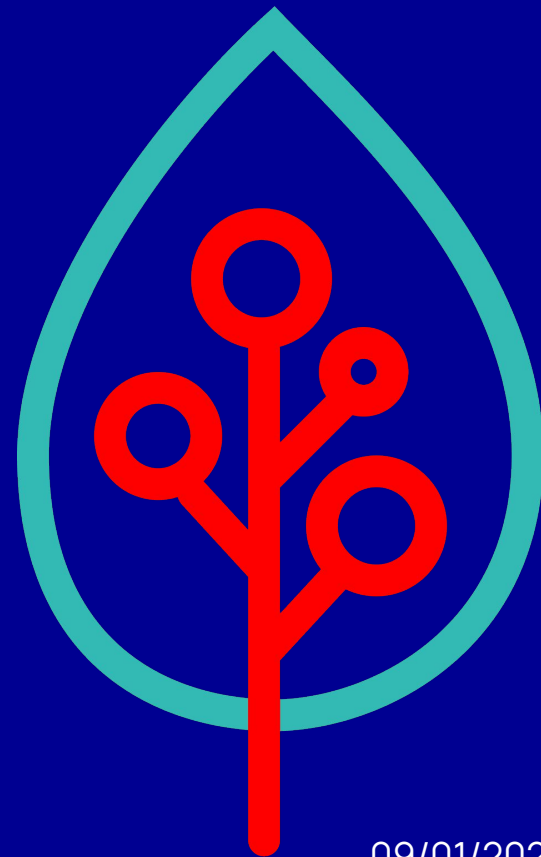


24 Biennale de
20 l'information géographique
en Auvergne-Rhône-Alpes





Ecosphères : guichet d'accès à la donnée environnementale



Ecosphères : les outils

Ecosphères

ecologie.data.gouv

Le guichet d'accès à la données par des cas d'usages

Commun "vues sur data.gouv"

Commun numérique "data" pour la réalisation de vues sur Data.gouv

Outil qualité

le service d'autodiagnostic de la qualité d'un patrimoine de données

Ecosphères : les outils

Ecosphères

[ecologie.data.gouv](https://ecologie.data.gouv.fr/)

Le guichet d'accès à la données par des cas d'usages

Commun "vues sur data.gouv"

Commun numérique "data" pour la réalisation de vues sur Data.gouv

Outil qualité

le service d'autodiagnostic de la qualité d'un patrimoine de données

Projet englobant un ensemble de réalisations destinées à faciliter la recherche et la découverte de données environnementales.

Ecosphères : les outils

Ecosphères

ecologie.data.gouv

Le guichet d'accès à la données par des cas d'usages

Commun "vues sur data.gouv"

Commun numérique "data" pour la réalisation de vues sur Data.gouv

Outil qualité

le service d'autodiagnostic de la qualité d'un patrimoine de données

ecologie.data.gouv.fr a pour vocation de référencer de manière pérenne et sur chaque territoire les données (ouvertes et restreintes) utiles aux chantiers France Nation Verte et aux politiques publiques des MTECT - MTE - Mer. ecologie.data.gouv est à destination des porteur.euses de politiques publiques (niveau national et territorial).

Ecosphères : les outils

Ecosphères

ecologie.data.gouv

Le guichet d'accès à la données par des cas d'usages

Commun "vues sur data.gouv"

Commun numérique "data" pour la réalisation de vues sur Data.gouv

Outil qualité

le service d'autodiagnostic de la qualité d'un patrimoine de données

Surcouche de data.gouv en "marque blanche" permettant la création de verticales thématiques sur les données de data.gouv, co-développée avec le projet Écosphères. Réutilisation effective par meteo.data.gouv.

Ecosphères : les outils

Ecosphères

ecologie.data.gouv

Le guichet d'accès à la données par des cas d'usages

Commun "vues sur data.gouv"

Commun numérique "data" pour la réalisation de vues sur Data.gouv

Outil qualité

le service d'autodiagnostic de la qualité d'un patrimoine de données



Service à destination de gestionnaires de catalogues leur permettant une meilleure appréciation de leurs patrimoines de données.

Démo *ecologie.data.gouv.fr*

Lancement au premier trimestre 2024 🌱

Présentation du bouquet sur les ICU.

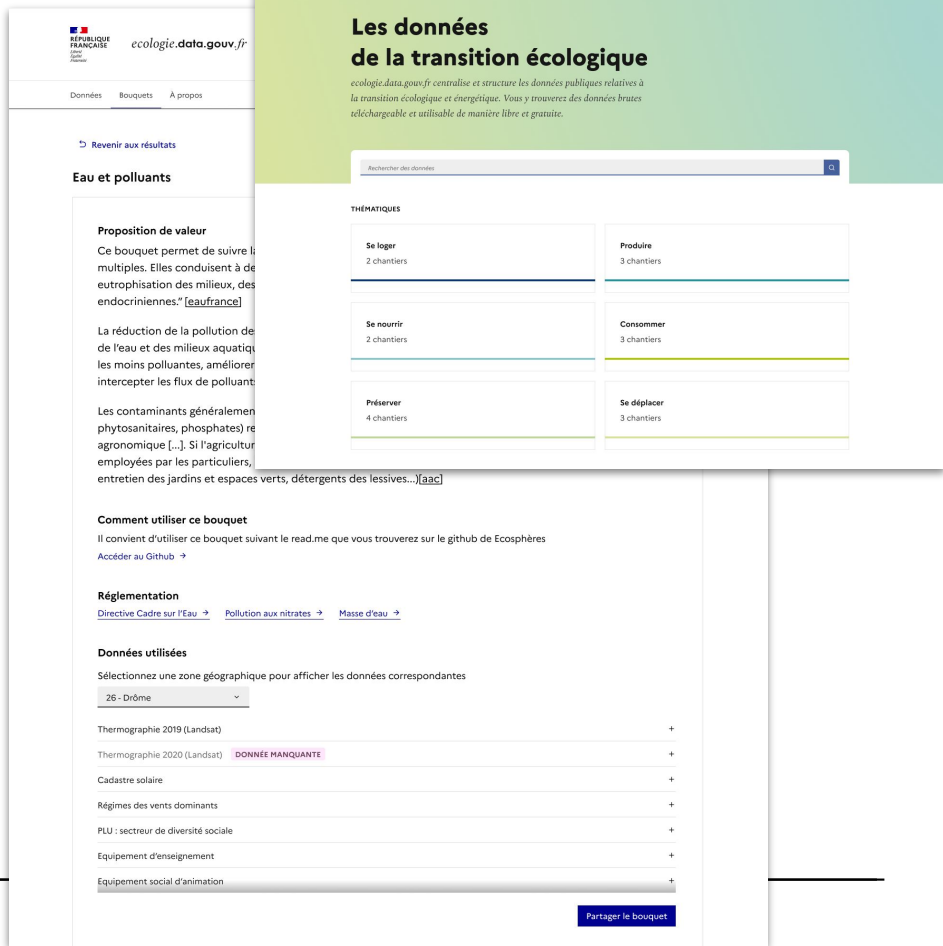


ecologie.data.gouv.fr

 Ce site est en construction

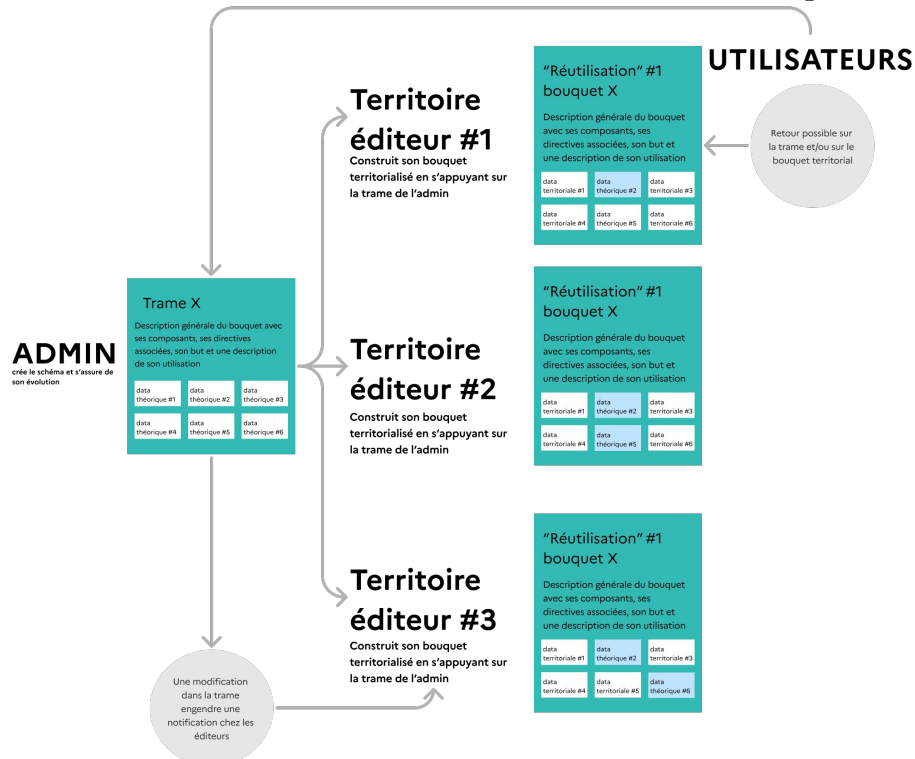
Abonnez-vous à [notre lettre d'information](#) pour être informé de son ouverture.

Déjà sur <https://ecospheres.netlify.app/>



The screenshot displays the 'Eau et polluants' bouquet page on the *ecologie.data.gouv.fr* website. The page features a green header with the title 'Les données de la transition écologique' and a search bar. Below the header, there is a section for 'Eau et polluants' with a sub-section 'Proposition de valeur'. This section includes text explaining the bouquet's purpose and a list of thematic areas: 'Se loger' (2 chantiers), 'Produire' (3 chantiers), 'Se nourrir' (2 chantiers), 'Consommer' (3 chantiers), 'Préserver' (4 chantiers), and 'Se déplacer' (3 chantiers). The page also includes a 'Comment utiliser ce bouquet' section, a 'Réglementation' section with links to 'Directive Cadre sur l'Eau', 'Pollution aux nitrates', and 'Masse d'eau', and a 'Données utilisées' section with a dropdown menu for '26 - Drôme' and a list of data sources like 'Thermographie 2019 (Landsat)', 'Thermographie 2020 (Landsat)', 'Cadastre solaire', 'Régimes des vents dominants', 'PLU : secteur de diversité sociale', 'Équipement d'enseignement', and 'Équipement social d'animation'. A 'Partager le bouquet' button is located at the bottom right.

Territorialisation des bouquets



"Réutilisation" #1 bouquet X

Description générale du bouquet avec ses composants, ses directives associées, son but et une description de son utilisation

data territoriale #1	data théorique #2	data territoriale #3
data territoriale #4	data théorique #5	data territoriale #6

"Réutilisation" #1 bouquet X

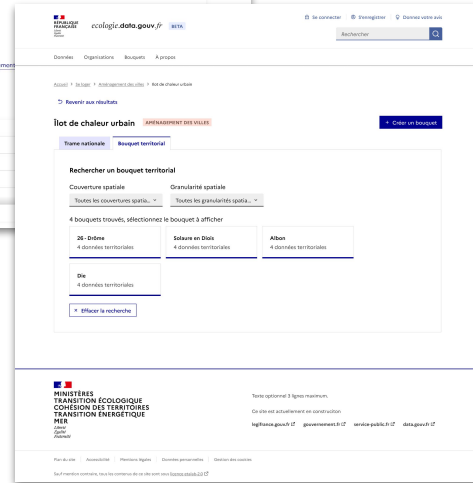
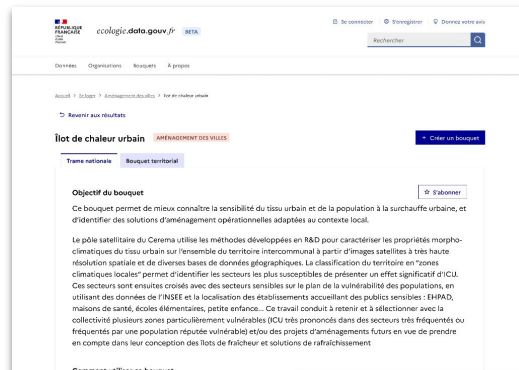
Description générale du bouquet avec ses composants, ses directives associées, son but et une description de son utilisation

data territoriale #1	data théorique #2	data territoriale #3
data territoriale #4	data théorique #5	data territoriale #6

"Réutilisation" #1 bouquet X

Description générale du bouquet avec ses composants, ses directives associées, son but et une description de son utilisation

data territoriale #1	data théorique #2	data territoriale #3
data territoriale #4	data théorique #5	data territoriale #6



Démo *ecologie.data.gouv.fr*

Nombre de jeux de données remontés à date : 81 035.

Organisations :

- Services déconcentrés : DREAL, DDT, DEAL, DDTM, DRIEAT, etc.
 - Opérateurs : CSTB, ANCT, ANAH, Météo France, Shom, Pôle National des données de biodiversité, Ifremer
 - Autres : Insee, Agence ORE, ODRE, GIP Bretagne Environnement, etc.
-

Ecosphères : Impact visé à 6 mois

Usage

10%

de couverture des chantiers France Nation Verte par des bouquets

France Nation Verte compte 29 chantiers répartis dans 6 thématiques.

Qualité

7%

des données initialement "non disponibles" depuis data.gouv mais cataloguées par ailleurs ont été moissonnées.

Les bouquets présenteront des données manquantes dites "non disponibles". Il s'agira de résorber ces manques dans les 6 mois après leurs déclarations.

Qualité

3

déploiements de l'outil qualité dans des plateformes tierces

L'outil a vocation à s'interfacer avec les catalogues de l'écosystème à des fins de gestion des patrimoines de données et de coordination entre catalogues sur les questions de moissonnage.

Usage

3

réutilisations du commun "vue sur data.gouv" co-créé avec data.gouv

A ce jour ecologie.data.gouv.fr et meteo.data.gouv.fr utilisent ce commun qui a permis une mise en production rapide.

Usage

8/10

de recommandations sur un bouquet (NPS)

Recommanderiez vous ce bouquet à un quelqu'un ?

Ecosphères : Chantiers 2024

Soutenir la création de bouquets de données sur des cas d'usages prioritaires.

- Animation de communautés d'experts métiers et de réutilisateurs (agents de collectivité, etc.) et suivi des bouquets créés.
- Interfaçage avec les projets Ecolab.
- Remontée des besoins d'évolution de l'outil.

Déploiement

Production

Fonctionnel

Coordination



Implémenter de nouvelles fonctionnalités.

- Implémenter les fonctionnalités essentielles identifiées à date : territorialisation des bouquets, gestion des comptes utilisateurs, tableau de bord de gestion du patrimoine de données, recommandation de données en lien avec un bouquet, etc.
- Intégrer dans le backlog les fonctionnalités remontées par les utilisateurs.

Actualiser l'existant au regard de besoins utilisateurs, réglementaires ou opérationnels.

- Gestion du patrimoine de données : faire remonter des données manquantes (création de points de moissonnage, etc.).
- Exploitation : supervision des serveurs, gestion des déploiements.
- Conformités : SIG, RGAA.

Soutenir l'alignement des pratiques et échanger sur les besoins respectifs.

- Coordination avec les plateformes pour l'amélioration de la couverture et de la qualité des métadonnées.
- Suivi des demandes non couvertes des directions générales : parcours sur l'ouverture des métiers, etc.
- Déploiement du commun "vues" sur data.gouv.



Merci

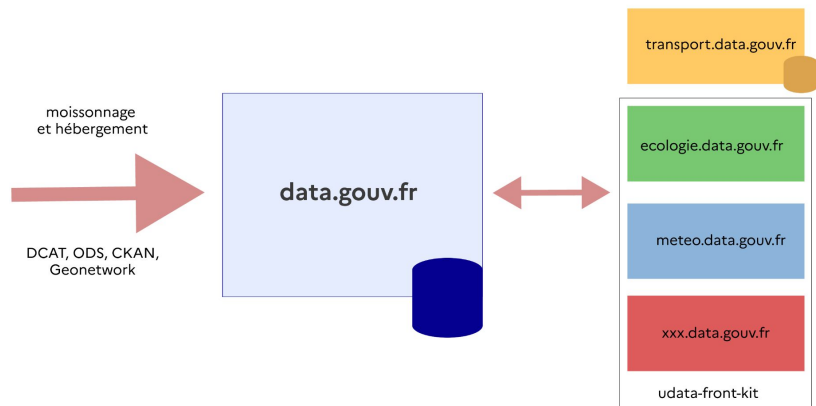
Martin CAHEN
ecospheres@developpement-durable.gouv.fr
0603348095



09/01/2024

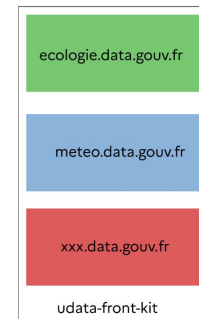
Commun “vues sur data.gouv”

Commun numérique “data”



Commun numérique “data”

- Outillage (components & toolkit front)
- Communauté (gouvernance partagée, ateliers tech collectifs, ...)
- Accompagnement (nouvelles verticales, uniformisation moissonnage, ...)



Slides présentées lors de la démo publique data.gouv.fr le 6/12/2023.

Code ouvert sur GitHub : [opendatateam/udata-front-kit](https://github.com/opendatateam/udata-front-kit).

POC Qualité des Données

Cataloguer pour permettre à l'écosystème de découvrir et d'apprécier les données.

Emprise spatiale/temporelle, respect de standards, généalogie, conditions de réutilisation, etc.

Pourquoi créer des métadonnées ?

- Évaluer la fiabilité d'un indicateur à partir des données sources
- Évaluer le potentiel d'agrégation de jeux de données locaux en un jeu de donnée national
- Suivre un bouquet de jeux de données associé à mon application
- ...

Constat

La valorisation des métadonnées se limite à leur exposition dans les fiches métadonnées des jeux de données.

The screenshot shows the metadata page for 'Plan Cadastral Informatisé PCI' on the data.gouv.fr website. The page includes a search bar, navigation tabs, and a detailed description of the dataset. The description states that the plan cadastral is an assembly of approximately 600,000 sheets or plates, each representing a section or part of a cadastral section. It covers the entire France, except for Strasbourg and some neighboring communes. The page also provides information about the PCI Vecteur and PCI Image, their production, and their license (Open License version 2.0). A progress bar indicates the quality of the metadata, with a note that the temporal coverage is not yet complete.

data.gouv.fr

Recherche

Données Réutilisations Organisations Commencer sur data.gouv.fr Actualités Nous contacter

Actualités > Jeux de données > PCI

Apporter aux favoris

Plan Cadastral Informatisé PCI

Producteur
Ministère de l'Économie, des Finances et de la Souveraineté Industrielle et Numérique

Dernière mise à jour
31 août 2023

Licence
Licence Ouverte / Open License version 2.0

Qualité des métadonnées
Documentation des fichiers manquante
Couverture temporelle non renseignée

Description
Le plan cadastral est un assemblage d'environ 600 000 feuilles ou planches représentant chacune une section ou une partie d'une section cadastrale.
Il couvre la France entière, à l'exception de la ville de Strasbourg et de quelques communes voisines, pour des raisons historiques liées à l'occupation de l'Alsace-Moselle par l'Allemagne entre 1871 et 1918.
PCI Vecteur et PCI Image
Pour des questions pratiques et techniques, le Plan Cadastral Informatisé existe sous la forme de deux produits complémentaires : le PCI Vecteur et le PCI Image.
Le PCI Vecteur regroupe les feuilles qui ont été numérisées et couvre l'essentiel du territoire.
Le PCI Image regroupe les feuilles qui n'ont été que scannées, et complète la couverture.

Couverture

Line plus

Fichiers (10) Réutilisations (23) Discussions (26) Ressources communautaires (10) Informations

INFORMATIONS

Mots-clés
Licence ID
Licence Ouverte / Open License version 2.0 5ba5924b88ec3802ca255566

TEMPORALITE

Création Fréquence
6 avril 2017 Trimestrielle

Dernière mise à jour
31 août 2023

COUVERTURE SPATIALE

Couverture territoriale Granularité de la couverture territoriale
France Autre

POC Qualité des Données

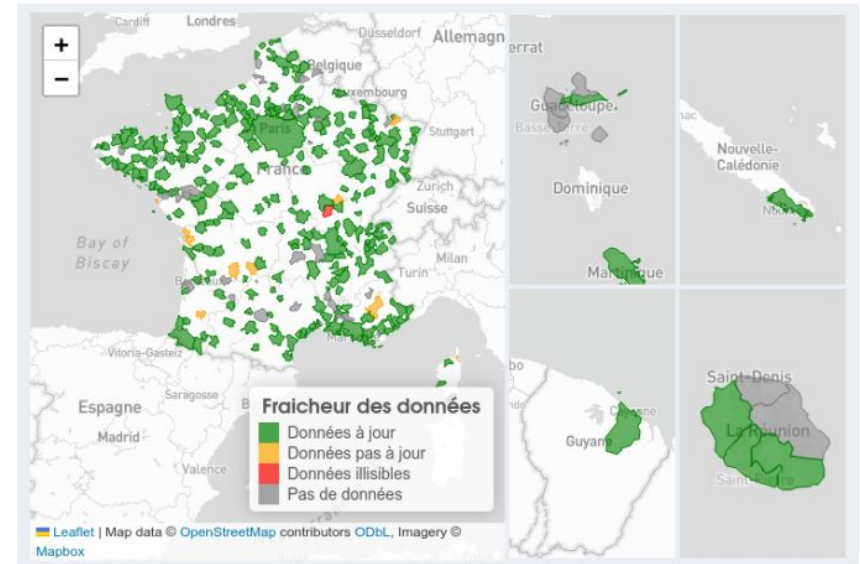
Soutenir la découvrabilité, le suivi et la réutilisation de jeux de données

Service d'autodiagnostic de la qualité d'un patrimoine de données :

- Qualifier les données à partir d'**indicateurs basés sur les métadonnées** (emprise spatiale, fraîcheur, obsolescence, etc.)
- Identifier les jeux de données dont les métadonnées gagneraient à être **complétées, actualisées, consolidées**.

Outil basé sur le modèle GeoDCAT-A P pour une meilleure interopérabilité.

DEMO 



Exemple extrait de <https://transport.data.gouv.fr/stats>

Roadmap 2024

- Usages
 - Créations de X bouquets
 - Territorialisation des bouquets et fonctionnalités de recommandation de jeux de données.
 - Réponse à des besoins listés dans FNV ??
- Qualité
 - Itérer sur les indicateurs et couvrir un plus large champ de métadonnées.
 - Déployer l'outil sur d'autres catalogues notamment pour faciliter le dialogue sur le moissonnage et la qualité des métadonnées.
 - Intégration dans Ecosphères : interface admin, couplage avec les bouquets
 - Ouvrir l'outil à d'autres utilisateurs
- Plateforme
 - Ouverture et itérations sur ecologie.data.gouv.fr
 - Adoption et itérations sur [udata-front-kit](#) (meteo, MASA?, ... ?)
 - Améliorations prioritaires : (Geo)DCAT, rôles, trames, ...
- Événements
 - Salons