

24 Biennale de 20 l'information géographique en Auvergne-Rhône-Alpes



#aqaurageo


**PRÉFÈTE
DE LA RÉGION
AUVERGNE-
RHÔNE-ALPES**
*Liberté
Égalité
Fraternité*



La Région
Auvergne-Rhône-Alpes



IGN
INSTITUT NATIONAL
DE L'INFORMATION
GÉOGRAPHIQUE
ET FORESTIÈRE

**RGD
SAVOIE
MONT
BLANC**



24 Biennale de
20 en l'information géographique
Auvergne-Rhône-Alpes

Table ronde

La cartographie des énergies renouvelables : quelles données, quelles initiatives ?

Soizic Cezilly (DDT du Rhône)

Sébastien Eyraud (CC Coeur de Savoie)

David Leicher Auchapt (Grand Lyon)

Véronique Pereira (IGN)

Les zones d'accélération EnR

Quel intérêt ?

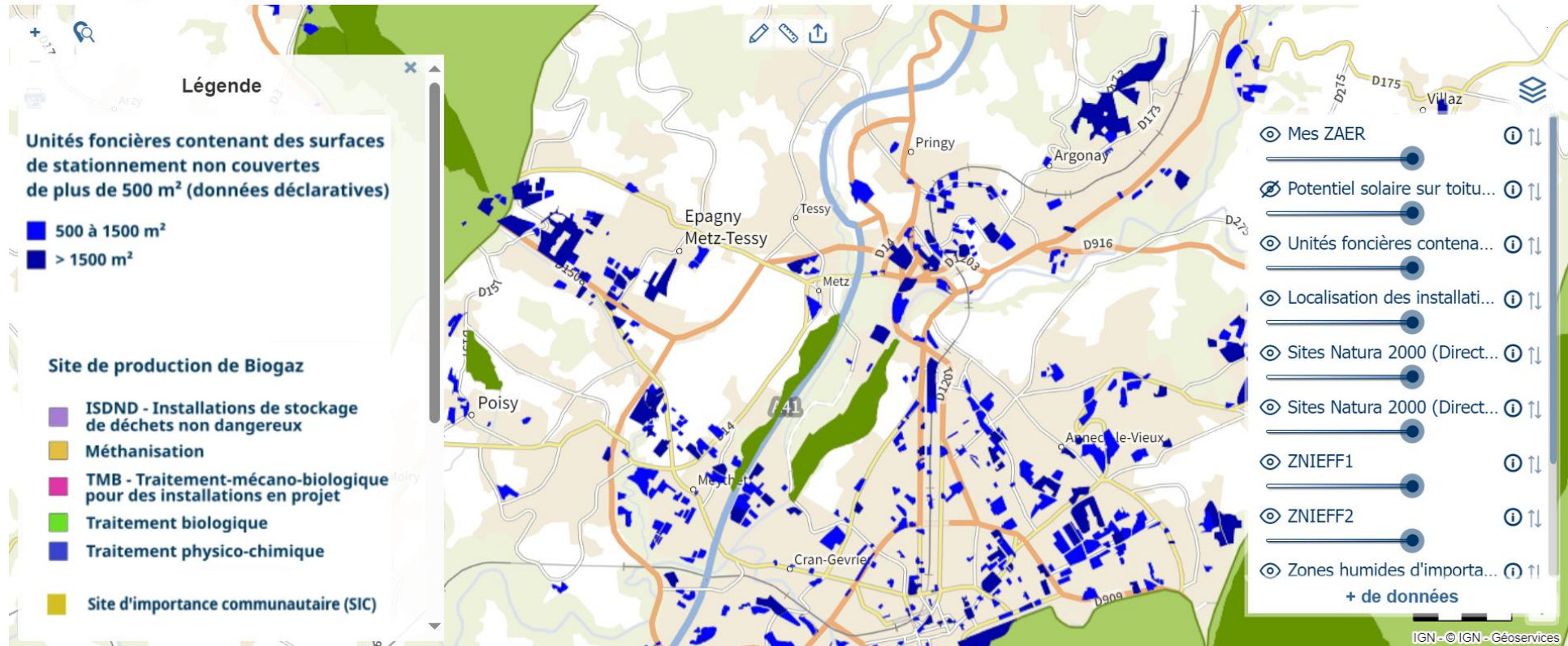
- Contribuer activement et directement aux objectifs régionaux et territoriaux en matière de transition énergétique
- Favoriser l'implantation des projets EnR sur les emplacements que les collectivités et leurs administrés, auront jugés plus opportuns
 - * acceptabilité
 - * délais de procédures accélérées
 - * avantages financiers dans les procédures d'appels d'offre

Ce que ne sont pas les zones d'accélération :

- des zones imposées
- des zones où les projets sont autorisés d'office
- des zones exclusives de développement des projets EnR

Portail cartographique des énergies renouvelables

Accès grand public



CC COEUR DE SAVOIE

Schéma Directeur Energie

-  Projets hydroélectriques
-  Installations de chaleur fatale






PV

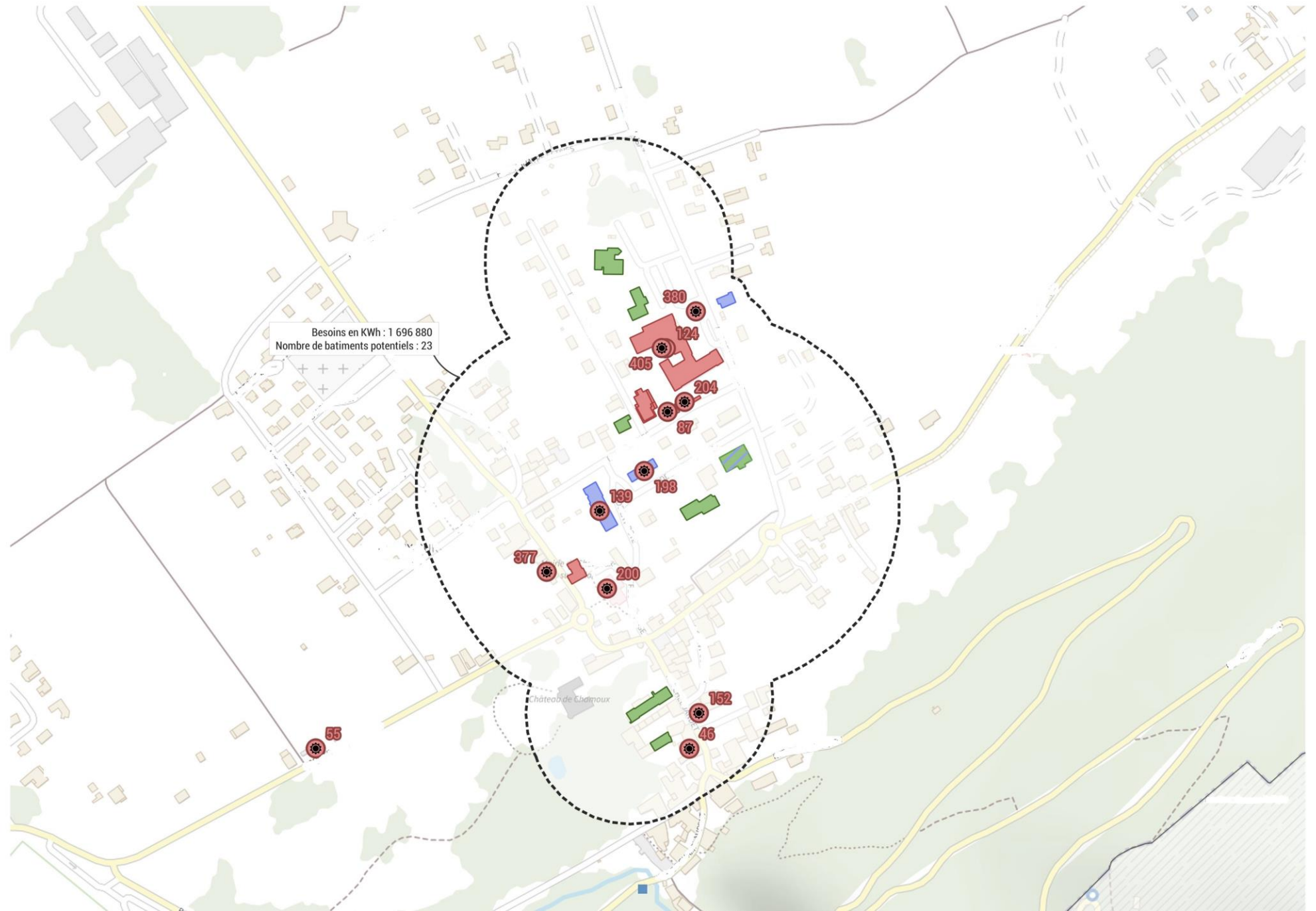
-  Autoconsommation PV sur sites industriels
-  Projets PV identifiés par l'ASDER
-  Toiture de bâtiments public à fort potentiel (Cadastré solaire)
-  PV sur bâtiment agricole
-  Parcs de plus de 1 MWc
-  Petits parcs de moins de 1 MWc

Réseaux de chaleur

-  Ensemble

Batiments

-  Copropriété
-  Logement social
-  Etablissement public
-  Copropriété et logement social
-  Copropriété et établissement public



MÉTROPOLE

GRAND

LYON

La donnée au service
de la transition énergétique
du territoire

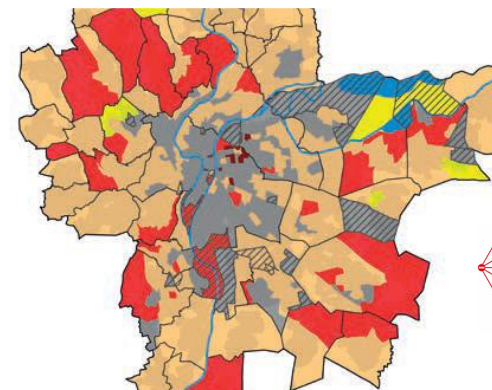


SCHÉMA
DIRECTEUR
ÉNERGIES
GRANDLYON

Mise en œuvre opérationnelle

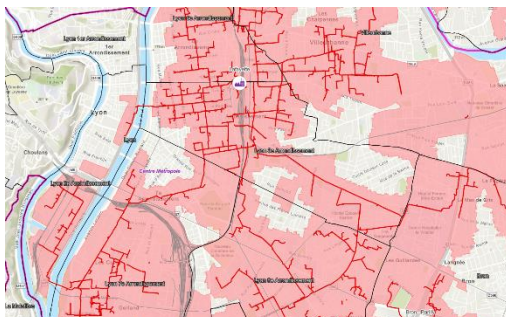
Cadastre solaire



Cadastre énergie



Classement des réseaux de chaleur



Planification

Fioul et présence des réseaux

Accompagnement des citoyens

ecolyo.com

